



Associazione  
Italiana  
FootGolf



## Casentino Golf Club Arezzo

### Relazione 18 buche FootGolf



#### *Totale – par 70 di 2370 m*

Buca 1 – par 4 di 110 m – Buca con pendenza trasversale da destra verso sinistra, situata dopo il green del Golf, con fuori limite a destra.

Buca 2 – par 4 di 185 m – Buca dritta, con una prima parte in forte discesa, la buca è situata prima degli alberi.

Buca 3 – par 5 di 245 m – Buca in discesa con lago sulla destra e arrivo in leggera salita dopo il green del Golf e bunker sulla destra.

Buca 4 – par 3 di 40 m – Buca con arrivo rialzato, protetta da laghetto sulla destra.

Buca 5 – par 3 di 55 m – Laghetto da saltare in partenza o da aggirare a sinistra, arrivo in leggera salita.

Buca 6 – par 5 di 160 m – Buca in forte salita con arrivo a destra del green del Golf, protetto dal bunker. *(Partenza avanzata)*

Buca 7 – par 4 di 185 m – Buca dritta con pendenza trasversale da sinistra verso destra, l'arrivo è a sinistra sul fairway.

Buca 8 – par 4 di 135 m – Buca con seconda parte in discesa e arrivo a sinistra del green del Golf e del bunker, con fossetto sulla sinistra.

Buca 9 – par 4 di 170 m – Buca dritta molto ondulata, con pendenza trasversale da sinistra verso destra. *(Partenza avanzata)*

Par 36 di 1285 m

Buca 10 – par 3 di 90 m – Dog leg destro con arrivo alla destra del fairway, con avvallamento sulla destra della buca.

Buca 11 – par 5 di 205 m – Buca ondulata con pendenza trasversale da destra verso sinistra, arrivo a destra del green del Golf. *(Partenza avanzata)*

Buca 12 – par 3 di 85 m – Dog leg destro con la seconda parte in discesa, con buca posizionata sul lato destro del fairway.

Buca 13 – par 5 di 155 m – Buca con prima parte in leggera salita e seconda parte in salita più pronunciata. *(Partenza avanzata)*

Buca 14 – par 3 di 50 m – Buca dritta con laghetto da saltare in partenza, green del Golf da attraversare e arrivo a destra del bunker.

Buca 15 – par 5 di 210 m – Buca con partenza rialzata, prima parte in salita e seconda in discesa, arrivo vicino all'albero. *(Partenza avanzata)*

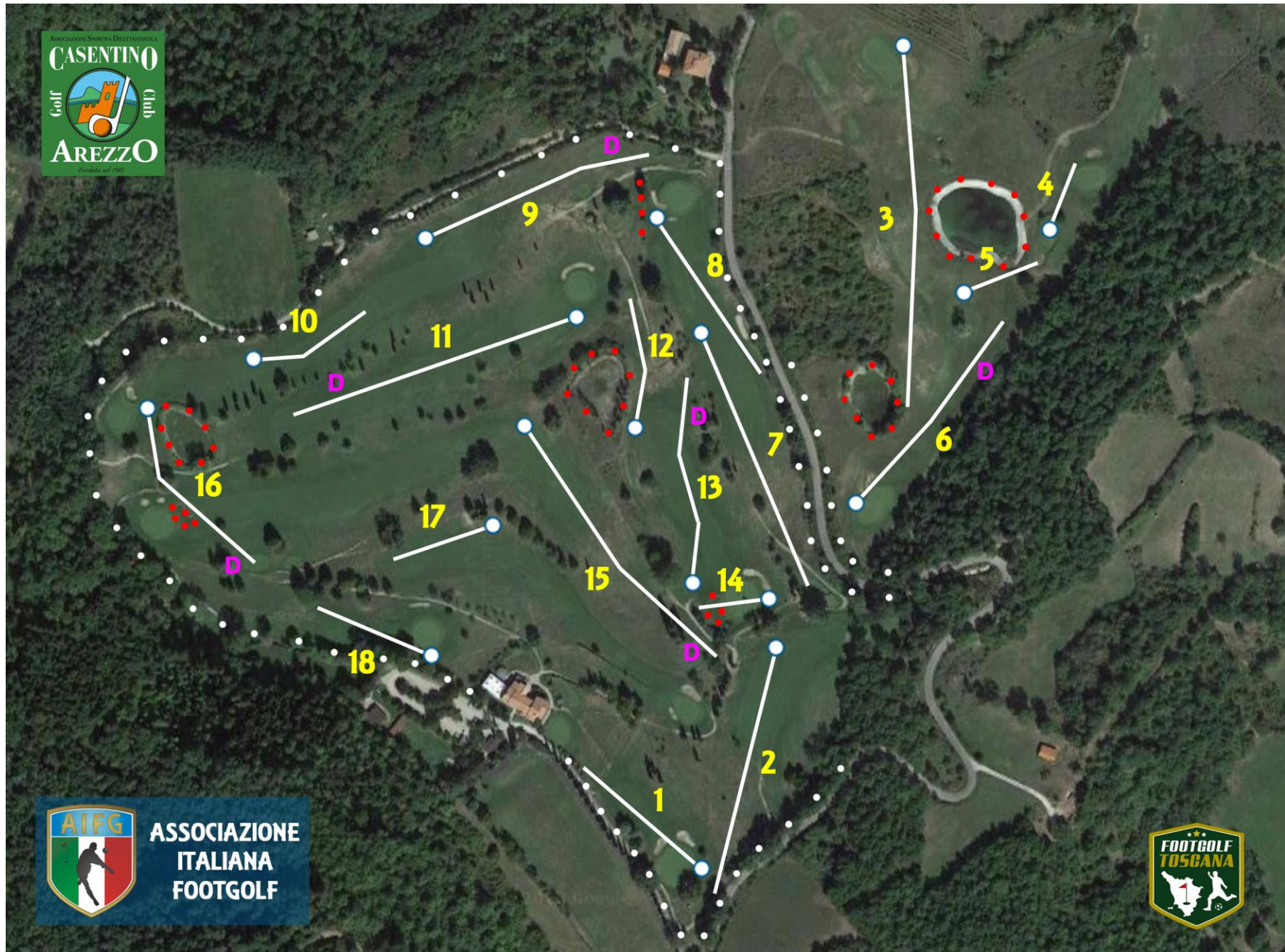
Buca 16 – par 4 di 145 m – Dog leg destro, green del Golf e laghetto a protezione della buca, arrivo a destra del secondo green. *(Partenza avanzata)*

Buca 17 – par 3 di 70 m – Buca in salita con pendenza trasversale da destra verso sinistra e arrivo posizionato sul lato sinistro del fairway.

Buca 18 – par 3 di 75 m – Prima parte in salita, con pendenza trasversale da destra verso sinistra, la buca è dopo il green del Golf sul lato destro.

Par 34 – 1085 metri

# Tracciatura



# Buca 1



Misura distanza ✕  
Fai clic sulla mappa da aggiungere al tuo percorso  
Distanza totale: 110,65 m (363,03 pd)

# Buca 2



Misura distanza ×  
Fai clic sulla mappa da aggiungere al tuo percorso  
Distanza totale: 185,83 m (609,68 pd)

# Buca 3



Misura distanza ✕  
Fai clic sulla mappa da aggiungere al tuo percorso  
Distanza totale: 245,55 m (805,62 pd)

# Buca 4



Misura distanza ✕  
Fai clic sulla mappa da aggiungere al tuo percorso  
Distanza totale: 40,74 m (133,65 pd)

# Buca 5



Misura distanza ×  
Fai clic sulla mappa da aggiungere al tuo percorso  
Distanza totale: 55,28 m (181,35 pd)

# Buca 6



Misura distanza ✕  
Fai clic sulla mappa da aggiungere al tuo percorso  
Distanza totale: 160,85 m (527,73 pd)



# Buca 7



Misura distanza ×  
Fai clic sulla mappa da aggiungere al tuo percorso  
Distanza totale: 185,12 m (607,34 pd)

## Buca 8



Misura distanza ×  
Fai clic sulla mappa da aggiungere al tuo percorso  
Distanza totale: 135,06 m (443,09 pd)

## Buca 9



## Buca 10



# Buca 11



## Buca 12



## Buca 13



Misura distanza ✕  
Fai clic sulla mappa da aggiungere al tuo percorso  
Distanza totale: 155,24 m (509,31 pd)

## Buca 14





## Buca 15



## Buca 16



## Buca 17



## Buca 18



# Trasferimenti

