

Totale – par 68 di 2000 m

Buca 1 – par 3 di 80 m – Buca dritta in leggera discesa, con muro invalicabile sul lato sinistro, arrivo con fossetto sul lato destro della buca

Buca 2 – par 4 di 120 m – Dog leg destro in discesa, con muro invalicabile sul lato destro, arrivo su green rialzato e protetto da bunker

Buca 3 – par 3 di 80 m – Buca dritta con passaggio tra gli alberi, paletti rossi sulla destra a metà percorso

Buca 4 – par 4 di 135 m – Dog leg destro in discesa, con muro invalicabile sul lato destro nella prima parte, paletti bianchi sul lato sinistro

Buca 5 – par 3 di 60 m – Buca dritta difesa da un avvallamento con paletti rossi a sinistra e muro invalicabile dietro la buca

Buca 6 – par 4 di 140 m – Leggero dog leg sinistro in discesa nella prima parte e leggera salita nella seconda, con muro invalicabile dietro la buca

Buca 7 – par 3 di 60 m – Dog leg destro con muro invalicabile in partenza sul lato destro e paletti bianchi sul lato sinistro.

Buca 8 – par 3 di 95 m – Buca dritta con fuori limite a destra, fuori limite dietro la buca e paletti rossi a sinistra in leggera discesa

Buca 9 – par 3 di 80 m – Buca in discesa con fuori limite dietro.

Par 30 – 850 metri

Buca 10 – par 5 di 135 m – Dog leg sinistro in salita su due piani diversi, con buca protetta da bunker, paletti bianchi sul lato sinistro

Buca 11 – par 5 di 145 m – Buca in salita con passaggio tra gli alberi, muro invalicabile sulla sinistra

Buca 12 – par 5 di 210 m – Buca in discesa, con muro invalicabile sulla sinistra

Buca 13 – par 5 di 130 m – Dog leg sinistro in salita, con arrivo dietro gli alberi, fuori limite sul lato sinistro

Buca 14 – par 3 di 75 m – Buca dritta in salita con pendenza trasversale verso destra

Buca 15 – par 4 di 135 m – Dog leg sinistro in salita, con paletti bianchi sulla sinistra

Buca 16 – par 3 di 70 m – Buca dritta protetta dall'ex tee del golf e dagli alberi, fuori limite sul lato sinistro

Buca 17 – par 5 di 200 m – Dog leg sinistro in forte discesa, con paletti bianchi a sinistra e a destra

Buca 18 – par 3 di 50 m – Buca dritta con siepe da scavalcare, muro invalicabile sulla destra nella zona della tettoia ex campo pratica

Par 38 – 1150 metri

Tracciatura



Buca 1



Misura distanza ✕
Fai clic sulla mappa da aggiungere al tuo percorso
Distanza totale: 80,83 m (265,20 pd)

Buca 2



Buca 3



Misura distanza

Fai clic sulla mappa da aggiungere al tuo percorso

Distanza totale: 80,92 m (265,49 pd)

Buca 4



Buca 5



Buca 6



Buca 7

Misura distanza
Fai clic sulla mappa da aggiungere al tuo percorso
Distanza totale: 60,93 m (199,89 pd)



Buca 8



Buca 9



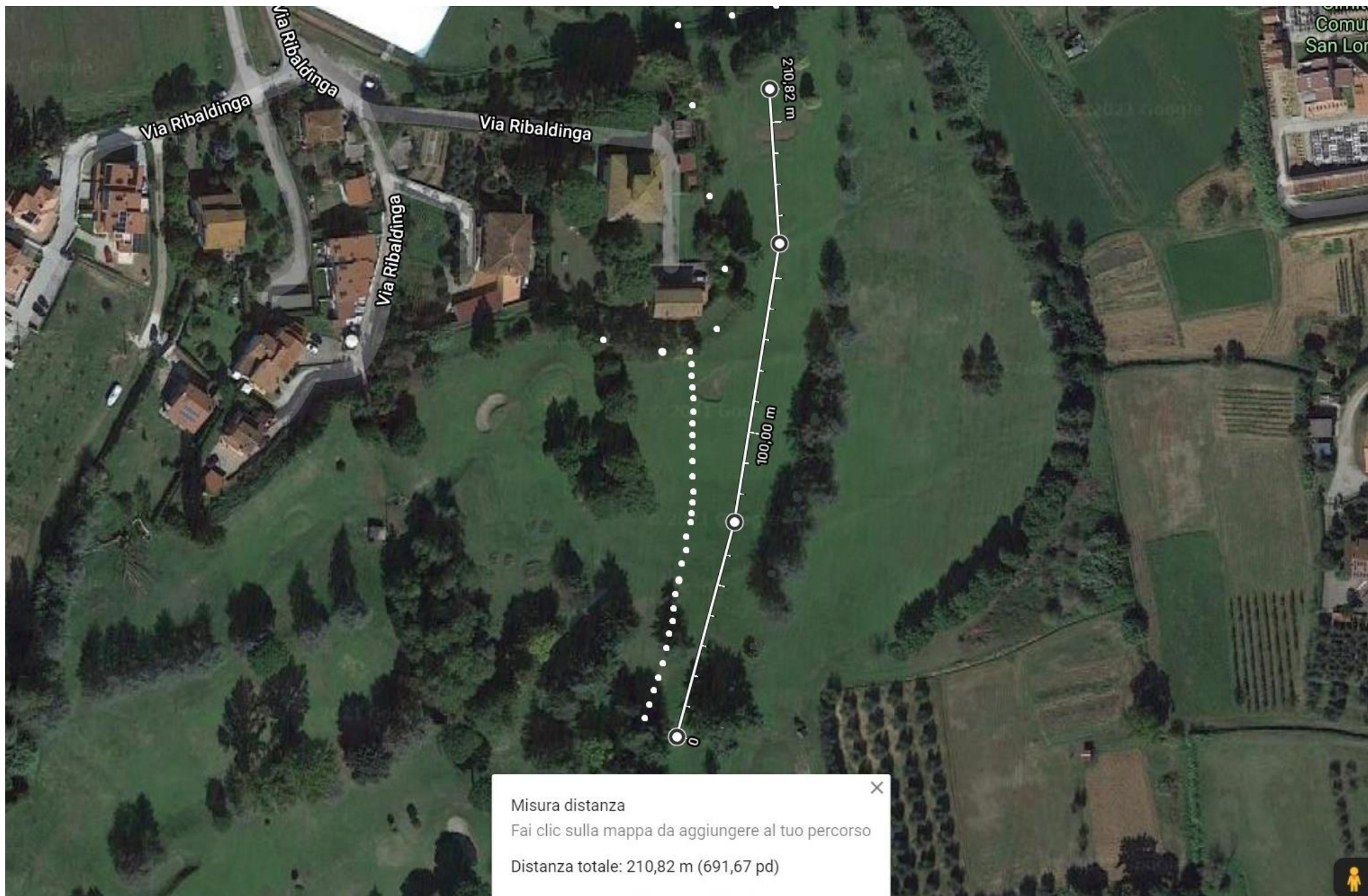
Buca 10



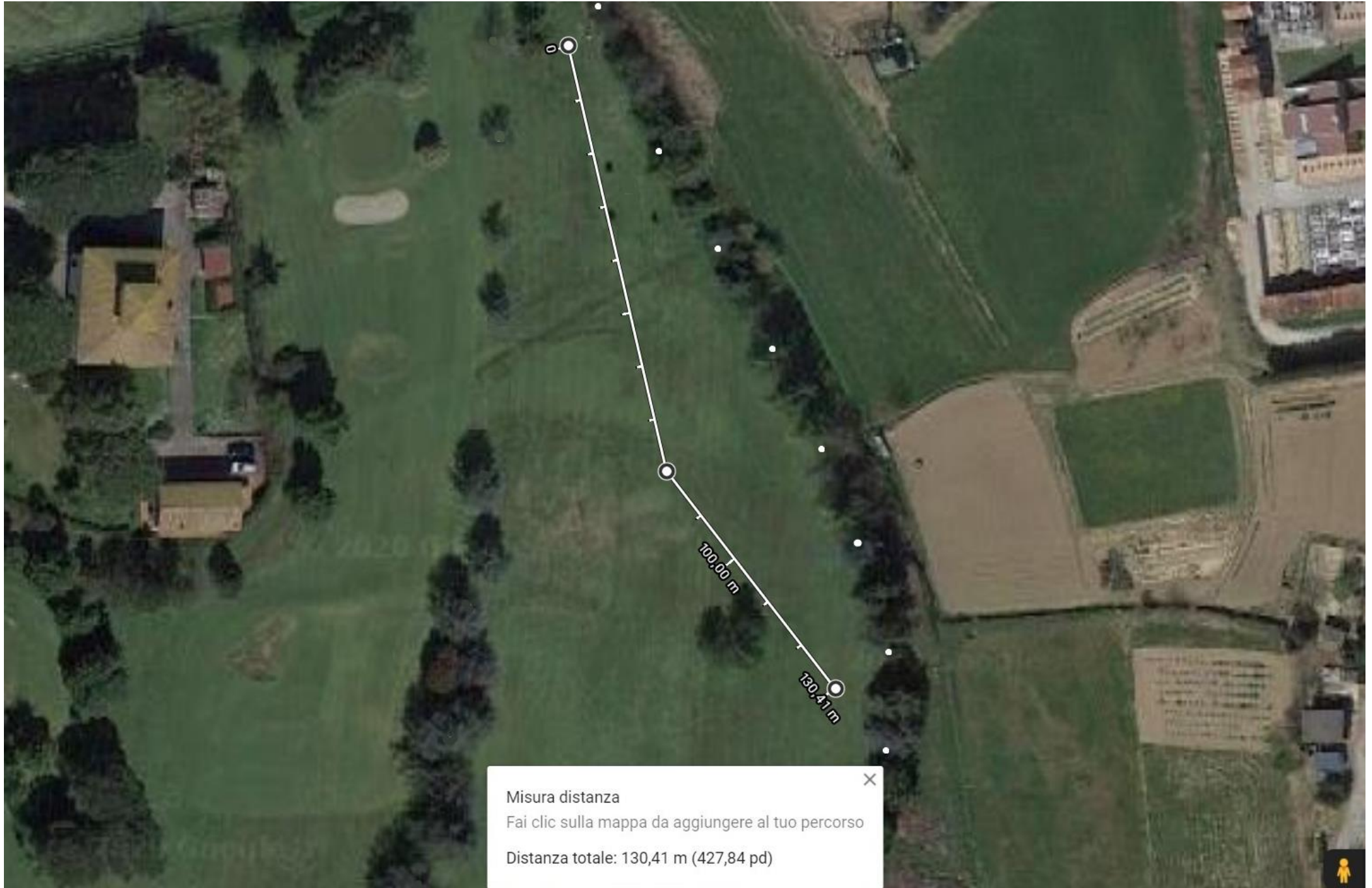
Buca 11



Buca 12



Buca 13



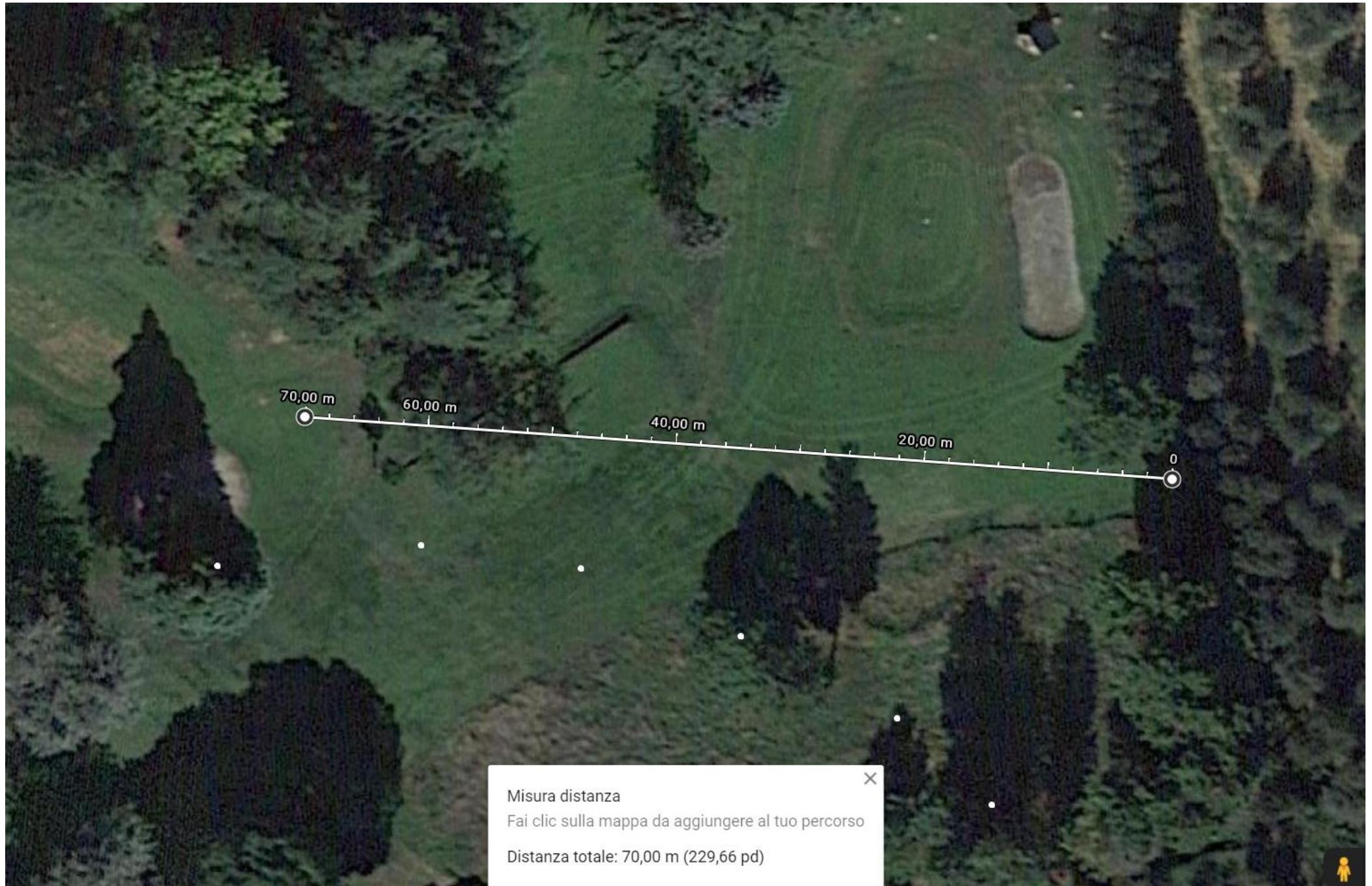
Buca 14



Buca 15



Buca 16



Buca 17



Buca 18

