



Casentino Golf Club Arezzo

Relazione 18 buche FootGolf



Totale – par 70 di 2315 m

Buca 1 – par 4 di 110 m – Buca con pendenza trasversale da destra verso sinistra, situata dopo il green del Golf, con fuori limite a destra.

Buca 2 – par 4 di 210 m – Buca dritta, con una prima parte in forte discesa, la buca è situata prima degli alberi. (Avanzata Women e Junior)

Buca 3 – par 4 di 185 m – Buca dritta con pendenza trasversale da sinistra verso destra, l'arrivo è a sinistra sul fairway. (Avanzata Women e Junior)

Buca 4 – par 4 di 140 m – Buca con seconda parte in discesa e arrivo a sinistra del green del Golf e del bunker, con fossetto sulla sinistra.

Buca 5 – par 5 di 195 m – Dog leg sinistro in partenza, poi ondulato con arrivo sulla destra del fairway. (Avanzata Senior Plus; poi Women e Junior)

Buca 6 – par 3 di 90 m – Dog leg destro con arrivo alla destra del fairway, con avvallamento sulla destra della buca.

Buca 7 – par 3 di 70 m – Partenza tra gli alberi e arrivo sotto il laghetto.

Buca 8 – par 3 di 55 m – Buca dritta in leggera salita con bunker e green del golf da attraversare.

Buca 9 – par 5 di 195 m – Pendenza trasversale da destra verso sinistra, arrivo prima del Green del Golf. (Avanzata Senior Plus; poi Women e Junior)

Par 35 di 1250 m

Buca 10 – par 4 di 145 m – Partenza stretta e seconda parte in discesa con arrivo a destra del fairway. (Avanzata Women e Junior)

Buca 11 – par 5 di 155 m – Buca con prima parte in leggera salita e seconda parte in salita più pronunciata. (Avanzata Women e Junior)

Buca 12 – par 3 di 50 m – Buca dritta con laghetto da saltare in partenza, green del Golf da attraversare e arrivo a destra del bunker.

Buca 13 – par 5 di 210 m – Partenza dall'alto, prima parte in salita e poi in discesa, arrivo vicino all'albero. (Avanzata Senior Plus e Women; poi Junior)

Buca 14 – par 4 di 150 m – Buca dritta in leggera salita con bandiera posizionata sul lato sinistro del fairway.

Buca 15 – par 3 di 50 m – Partenza con laghetto da saltare e arrivo dopo il Green del Golf.

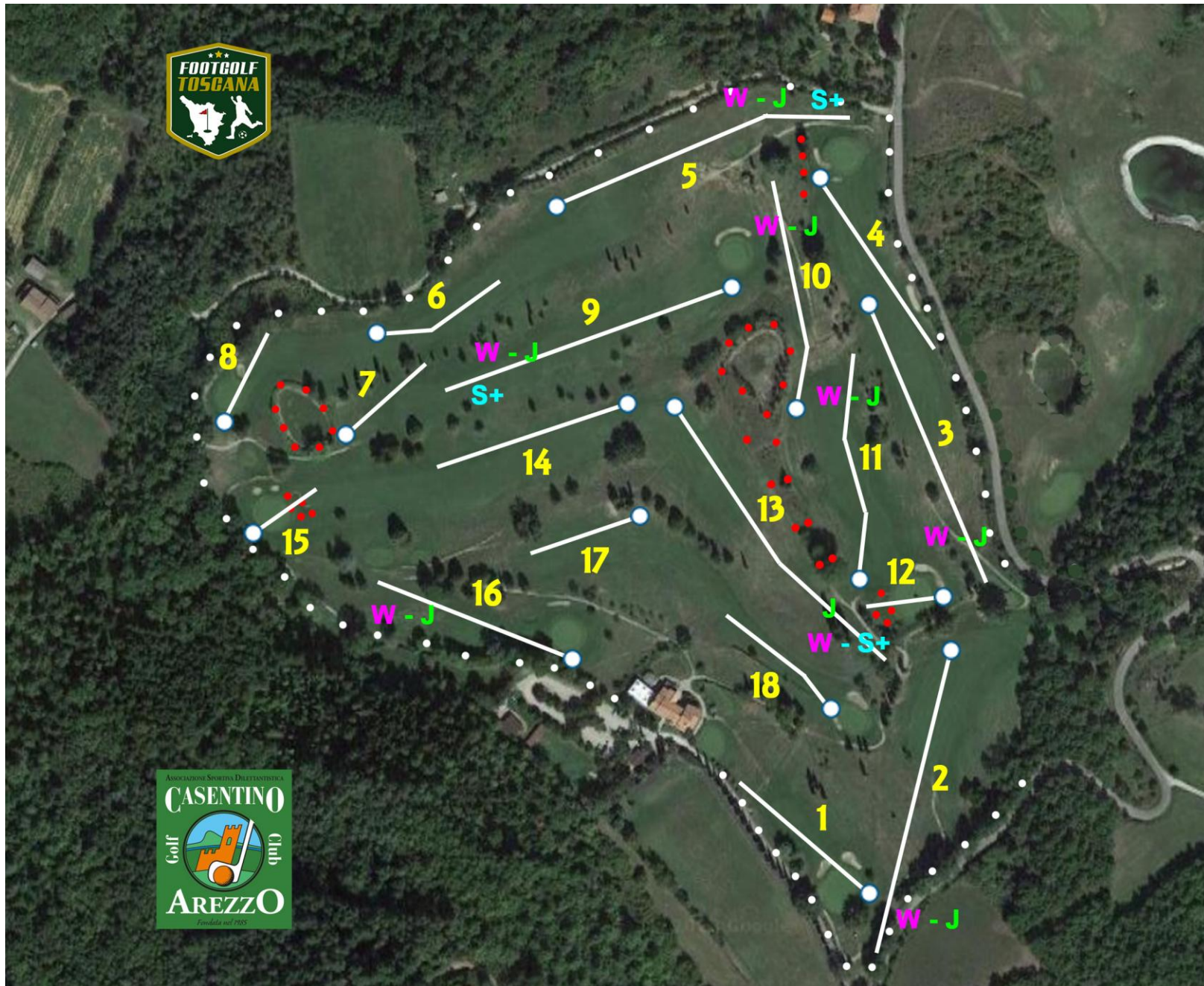
Buca 16 – par 4 di 130 m – Prima parte in salita, la buca è dopo il green del Golf sul lato destro. (Avanzata Women e Junior)

Buca 17 – par 3 di 70 m – Buca in salita con pendenza trasversale da destra verso sinistra e arrivo posizionato sul lato sinistro del fairway.

Buca 18 – par 4 di 105 m – Buca con percorso stretto e leggero dog leg destro nel finale, arrivo prima del Green del Golf sulla destra.

Par 35 – 1065 metri

Tracciatura



Buca 1



Buca 2



Buca 3



Buca 4



Buca 5



Buca 6



Buca 7



Buca 8



Buca 9



Buca 10



Buca 11



Buca 12



Buca 13



Buca 14



Buca 15



Buca 16



Buca 17



Buca 18

