



Associazione
Italiana
FootGolf



Casentino Golf Club Arezzo

Relazione 9 buche FootGolf

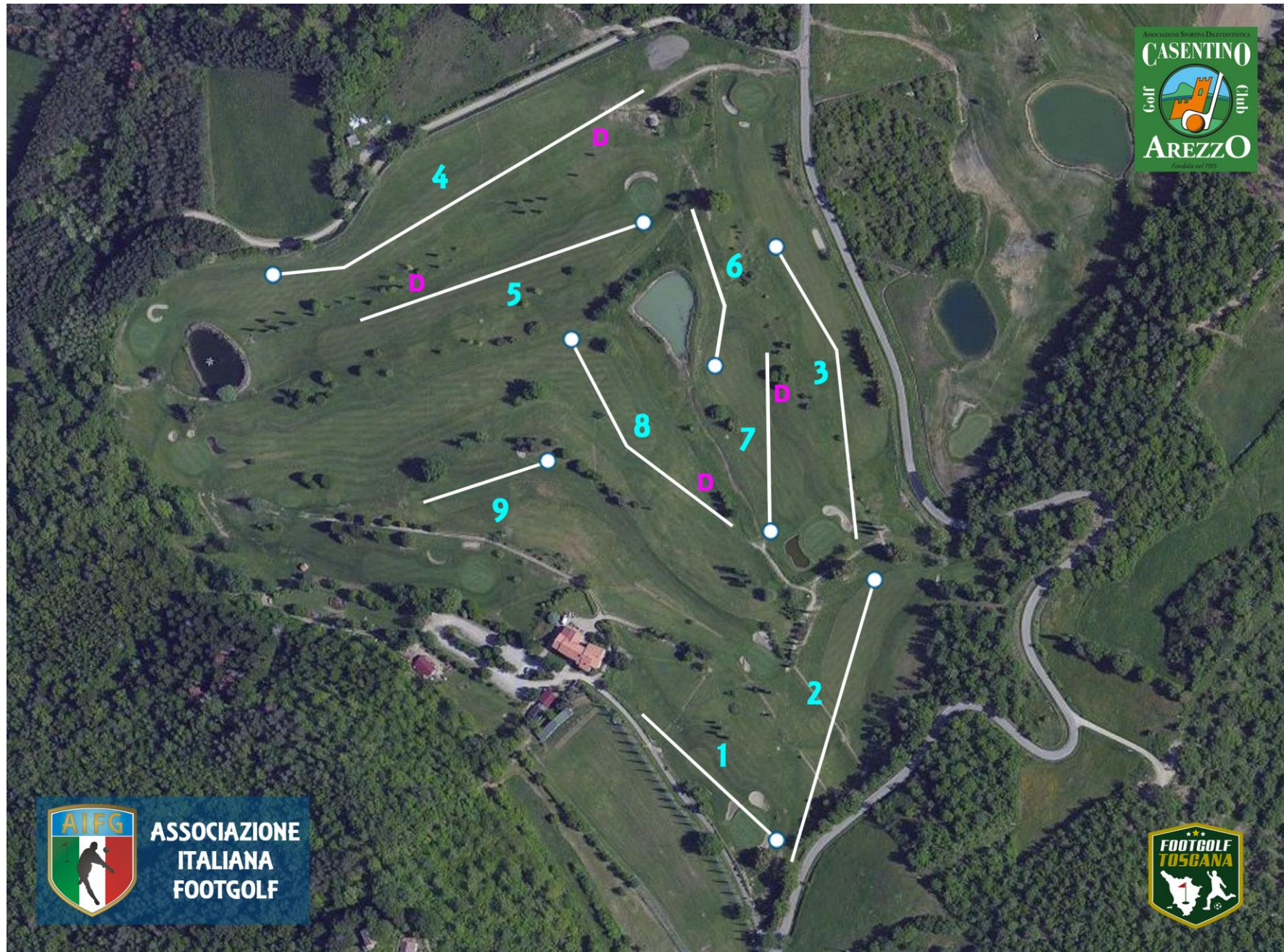


Totale – par 70 di 2770 m

- Buca 1 – par 4 di 115 m – Buca dritta con leggera pendenza trasversale da destra verso sinistra, tre alberi sul lato destro, buca situata dopo il green del Golf e con bunker a protezione prima del green del FootGolf. – **Difficoltà 1**
- Buca 2 – par 4 di 190 m – Buca dritta, con una prima parte in forte discesa e la parte finale in leggera salita, la buca è situata prima degli alberi. – **Difficoltà 1**
- Buca 3 – par 4 di 190 m – Leggero dog leg sinistro con partenza posizionata a fianco del green del Golf con un bunker da saltare, poi tutta discesa fino alla buca che è posizionata sulla sinistra del fairway, pendenza trasversale da sinistra verso destra. – **Difficoltà 2**
- Buca 4 – par 5 di 265 m – Leggero dog leg destro, con pendenza trasversale da sinistra verso destra. Arrivo in leggera salita sul lato destro del fairway con avvallamento a destra della buca. (Partenza avanzata) – **Difficoltà 3**
- Buca 5 – par 4 di 175 m – Buca dritta con pendenza trasversale da destra verso sinistra, prima parte in leggera salita, con arrivo sulla destra prima del green del Golf. (Partenza avanzata) – **Difficoltà 3**
- Buca 6 – par 3 di 105 m – Dog leg destro con prima parte pianeggiante e la seconda parte in discesa, con buca posizionata sul lato destro del fairway. – **Difficoltà 2**
- Buca 7 – par 4 di 115 m – Buca dritta con prima parte in leggera salita e seconda parte in salita più pronunciata. (Partenza avanzata) – **Difficoltà 3**
- Buca 8 – par 4 di 145 m – Prima parte in forte salita e poi leggera discesa con buca posizionata sul lato sinistro del fairway. (Partenza avanzata) – **Difficoltà 2**
- Buca 9 – par 3 di 85 m – Buca dritta in salita con bunker ed alberi sul lato sinistro. – **Difficoltà 1**

Par 35 – 1385 metri

Tracciatura



Buca 1 – Buca 10



Buca 2 – Buca 11



Buca 3 – Buca 12



Buca 4 – Buca 13



Buca 5 – Buca 14



Buca 6 – Buca 15



Buca 7 – Buca 16



Misura distanza ×
Fai clic sulla mappa da aggiungere al tuo percorso
Distanza totale: 115,13 m (377,73 pd)

Buca 8 – Buca 17



Buca 9 – Buca 18

